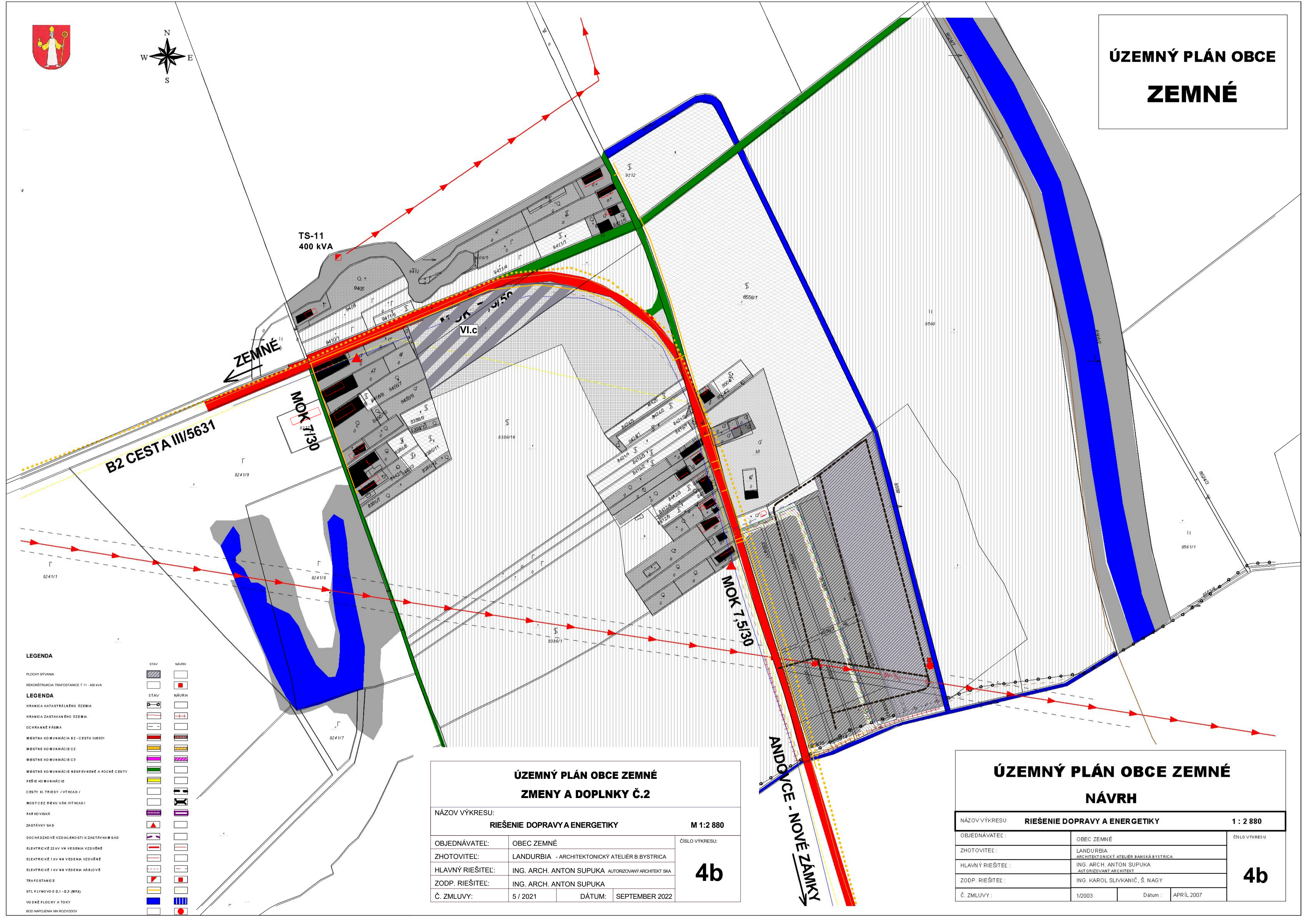


ÚZEMNÝ PLÁN OBCE ZEMNÉ



LEGENDA

- STAV NÁVRH
- PLOCHY BYVANIA
- REKONŠTRUKCIA TRAFORSTANICE T 11 - 400 kVA
- LEGENDA
- HRANICA KATASTRÁLNEHO OZEMIA
- HRANICA ZASTAVANÉHO OZEMIA
- OCHRANNÉ PÁSMA
- MIESTNA KO MUNKÁCIA B2 - CESTA III/5631
- MIESTNE KO MUNKÁCIE C2
- MIESTNE KO MUNKÁCIE C3
- MIESTNE KO MUNKÁCIE NESEPRVENÉ A POČNÉ CESTY
- PEŠIE KO MUNKÁCIE
- CESTY III. TRIEDY / VÝHEAD /
- MOST CEZ RIEKU VÁH VÝHEAD /
- PAR KOVISKÁ
- ZASTÁVKY GAO
- DOCHÁZKOVÉ VZDIALENOSTI K ZASTÁVKAM GAO
- ELEKTRICKÉ 22 kV VN VEDENIA VZDUŠNÉ
- ELEKTRICKÉ 1 kV NN VEDENIA VZDUŠNÉ
- ELEKTRICKÉ 1 kV NN VEDENIA KÁBLOVÉ
- TRAFORSTANICE
- STL PLYNOVO D.1 - D.3 (RPA)
- VO DNE FLOCHY A TOKY
- BOO NÁPOJENIA NN ROZVODOV

ÚZEMNÝ PLÁN OBCE ZEMNÉ ZMENY A DOPLNKY Č.2

NÁZOV VÝKRESU: RIEŠENIE DOPRAVY A ENERGETIKY M 1:2 880

OBJEDNÁVATEL:	OBEC ZEMNÉ	ČÍSLO VÝKRESU:	4b
ZHOTOVITEL:	LANDURBIA - ARCHITEKTONICKÝ ATELIER B.BYSTRICA		
HLAVNÝ RIEŠITEL:	ING. ARCH. ANTON SUPUKA AUTORIZOVANÝ ARCHITEKT SKA		
ZODP. RIEŠITEL:	ING. ARCH. ANTON SUPUKA		
Č. ZMLUVY:	5 / 2021	DÁTUM: SEPTEMBER 2022	

ÚZEMNÝ PLÁN OBCE ZEMNÉ NÁVRH

NÁZOV VÝKRESU: RIEŠENIE DOPRAVY A ENERGETIKY 1 : 2 880

OBJEDNÁVATEL:	OBEC ZEMNÉ	4b
ZHOTOVITEL:	LANDURBIA ARCHITEKTONICKÝ ATELIER BANSKÁ BYSTRICA	
HLAVNÝ RIEŠITEL:	ING. ARCH. ANTON SUPUKA AUTORIZOVANÝ ARCHITEKT	
ZODP. RIEŠITEL:	ING. KAROL SLIVKANIČ, Š. NAGY	
Č. ZMLUVY:	1/2003	